

Grundwasserkörper¹

- ▭ Trias Nordhessens (150 m Puffer), chemischer Zustand: schlecht; mengenmäßiger Zustand: gut
- ▭ Rechtsrheinisches Schiefergebirge (150 m Puffer), chemischer und mengenmäßiger Zustand: gut
- ▭ Paderborner Hochfläche Süd (150 m Puffer), chemischer und mengenmäßiger Zustand: gut

Oberflächenwasserkörper¹

- ▭ Fließgewässer: mäßiger ökologischer Zustand, schlechtes chemisches Potential
- ▭ Fließgewässer: unbefriedigender ökologischer Zustand, schlechtes chemisches Potential
- ▭ Fließgewässer: unbewertet

Überschwemmungsgebiete¹

- ▨ Überschwemmungsgebiete

Trinkwasserschutzgebiete^{1,2}

- ▨ Zone 3A
- ▨ Zone 3A in Planung
- ▨ Zone 3B in Planung

Technische Planung

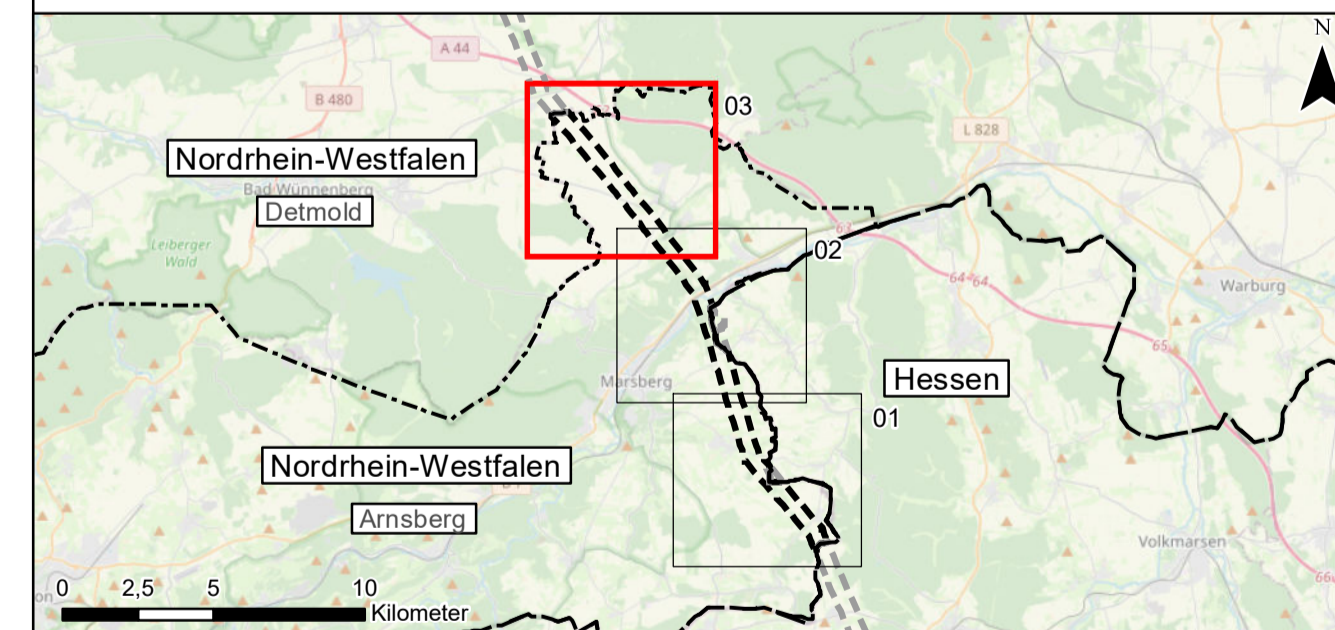
- Bestand
- Planung
- 192 Mastnummern Bestand
- 137 Mastnummern Planung

Sonstiges

- Untersuchungsraum in Arnsberg, NRW (150 m)
- Untersuchungsraum außerhalb von Arnsberg, NRW (150 m)
- Landesgrenze
- Kreisgrenze

Nordrhein-Westfalen Bundesländer
Arnsberg Regierungsbezirk

Quellen:
 Hintergrundkarte: © OpenStreetMap (and) contributors, CC-BY-SA
¹ elwas-wv6.nrw
² HLNUG: Abgrenzung der hessischen Trinkwasser- und Heilquellenschutzgebiete.
 Abteilung Umwelt (Dezernat 41.1 bzw. 31.1), Stand: 11.05.21



Auftraggeber: Avacon AG
 Schillerstraße 3
 38350 Helmstedt



Projekt:
 Ersatzneubau 110-kV-Leitung
 Twistetal – Paderborn/S LH-11-1205
 Planfeststellungsabschnitt NRW, Regierungsbezirk Arnsberg

Planinhalt:
 UVP-Bericht
 Anhang 5 zu Anlage 12.1: Schutzgut Wasser

Planverfasser: Planungs-Gemeinschaft GbR Dipl.-Ing. Ruth Peschik-Hawtree Landschaftsarchitektin Helmlotter Straße 55A Telefon 0531-707156-0 Internet www.lareg.de	LaReG Landschaftsplanung Rückultivierung Grünplanung Prof. Dr. Gunnar Rehfeldt Dipl. Biologe 38176 Braunschweig Telefon 0531-707156-15 E-Mail info@lareg.de	Datum:	Name:
		Bearbeitet:	TM
		Gezeichnet:	HI
		Geprüft:	CM
		Anhang 5	Blatt 3/3
Proj.-Nr.: 1231	Maßstab: 1:10.000	Blattgröße: 59,40 cm x 84,10 cm	